



Video Antti Taavitsainen



Audio Pentti Mansukoski

# Kuka puhuu?

Pari paikallista  
kokenutta ja hyvin  
verkottunutta  
kansalaisaktivistia  
Hämeen Järviylängöltä



**Hanna Hietala**

[hanna.k.hietala@gmail.com](mailto:hanna.k.hietala@gmail.com)

040 722 5994

Kuittilan kyläyhdistyksen hallituksessa (Renko, Hämeenlinna)

Kotiseudun Ääni projekti - Vihreän Siirtymän Kääntöpuoli -  
Maakunnalliset julkaisut valtakunnallinen mielenosoitus  
Eduskuntatalolla 18.4.

Motivaationi toimia Suomen luonnon monimuotoisuuden säilymisen  
hyväksi kumpuaa halusta turvata elinvoimainen ja kestävä ympäristö  
tuleville sukupolville. Rakastan kotimaatani ja Suomen erityistä  
luontoa.



**Valtteri Halla**

[valtteri.halla@gmail.com](mailto:valtteri.halla@gmail.com)

040 5743 898

Alajärven ja Takajärven Suojeluyhdistys ry:n hallituksessa,  
perustajajäsen (Hattula ja Hämeenlinna)

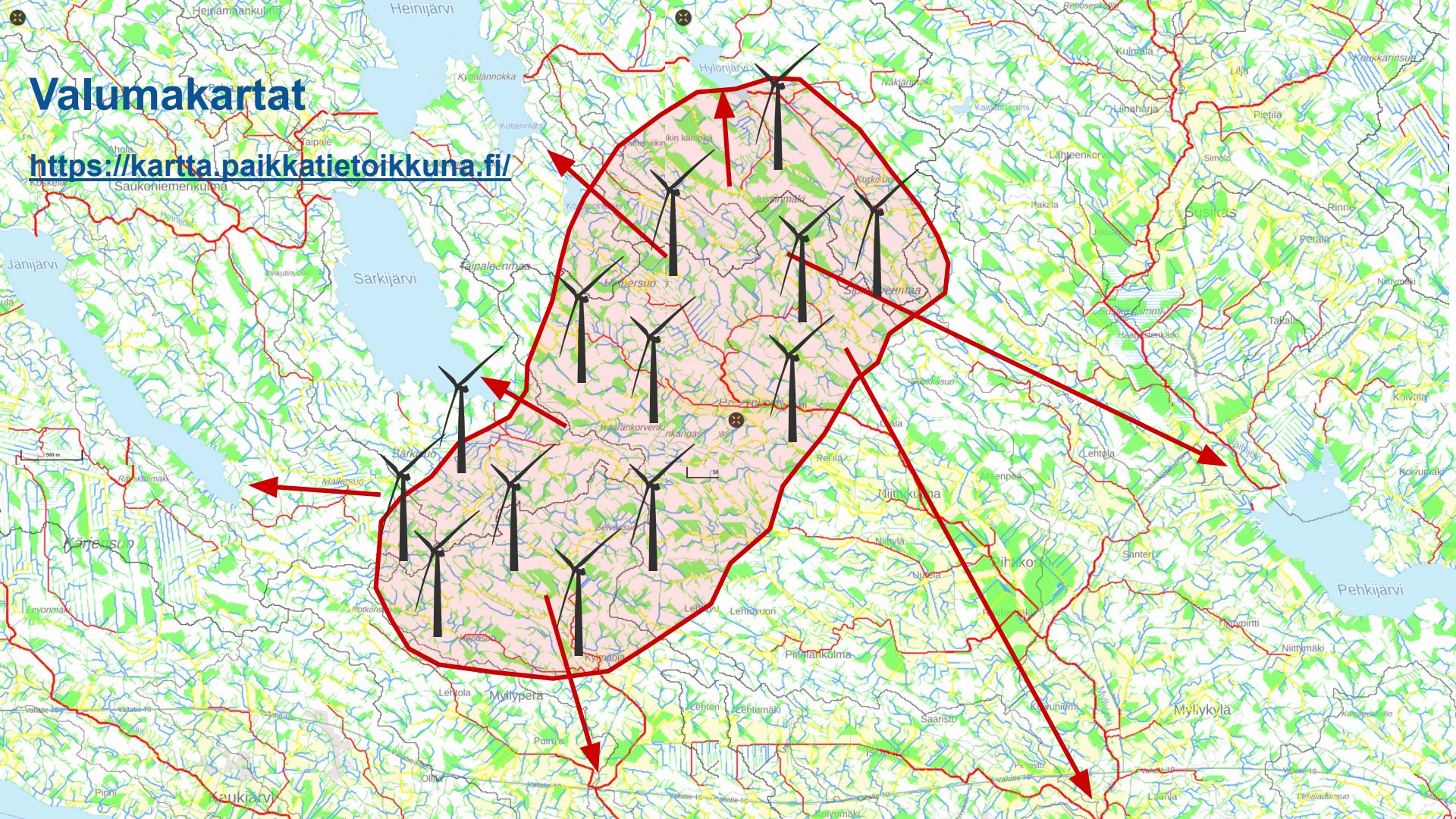
Hattulan kunnanvaltuutettu

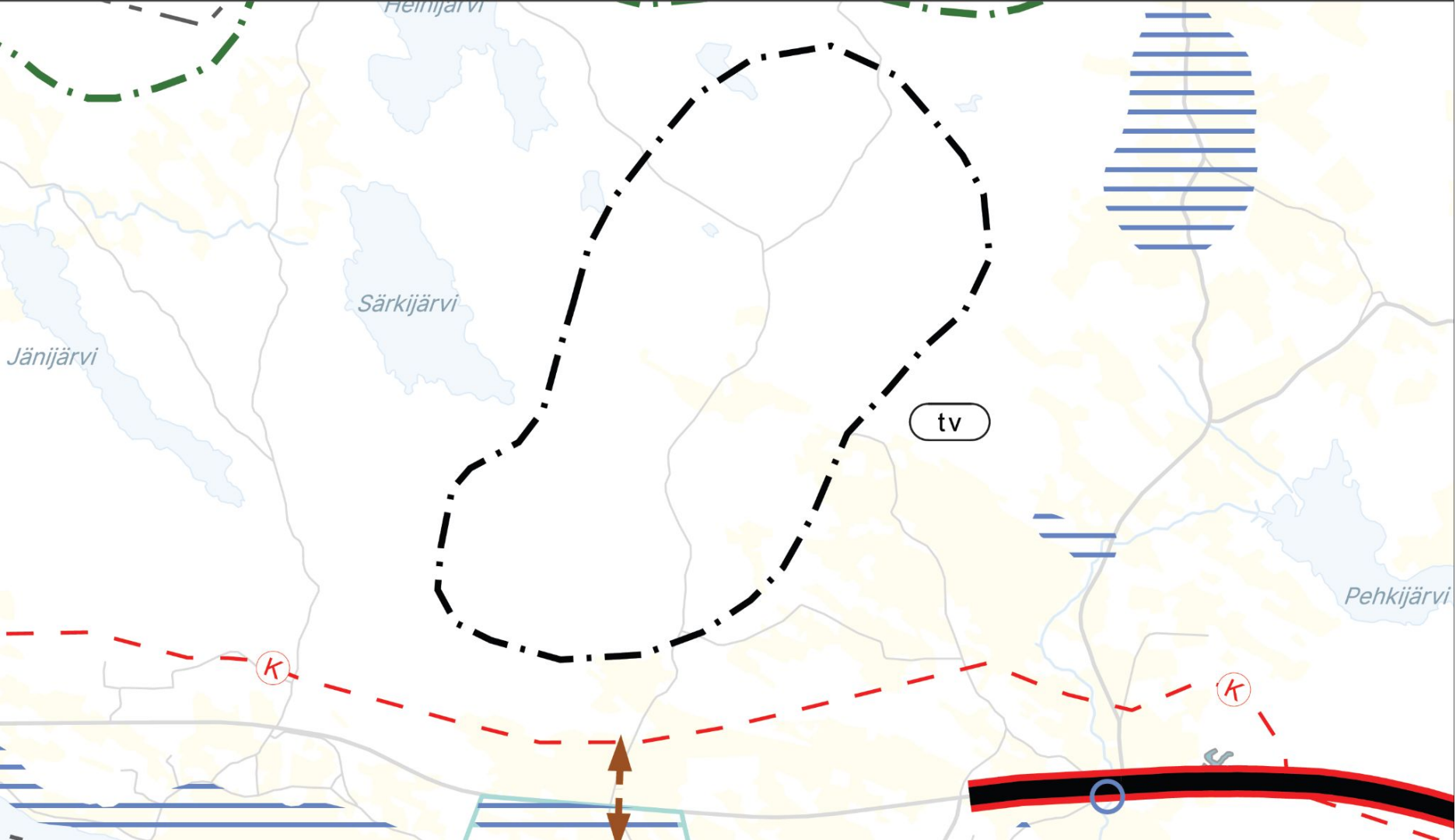
Kanta-Hämeen maakuntavaltuutettu

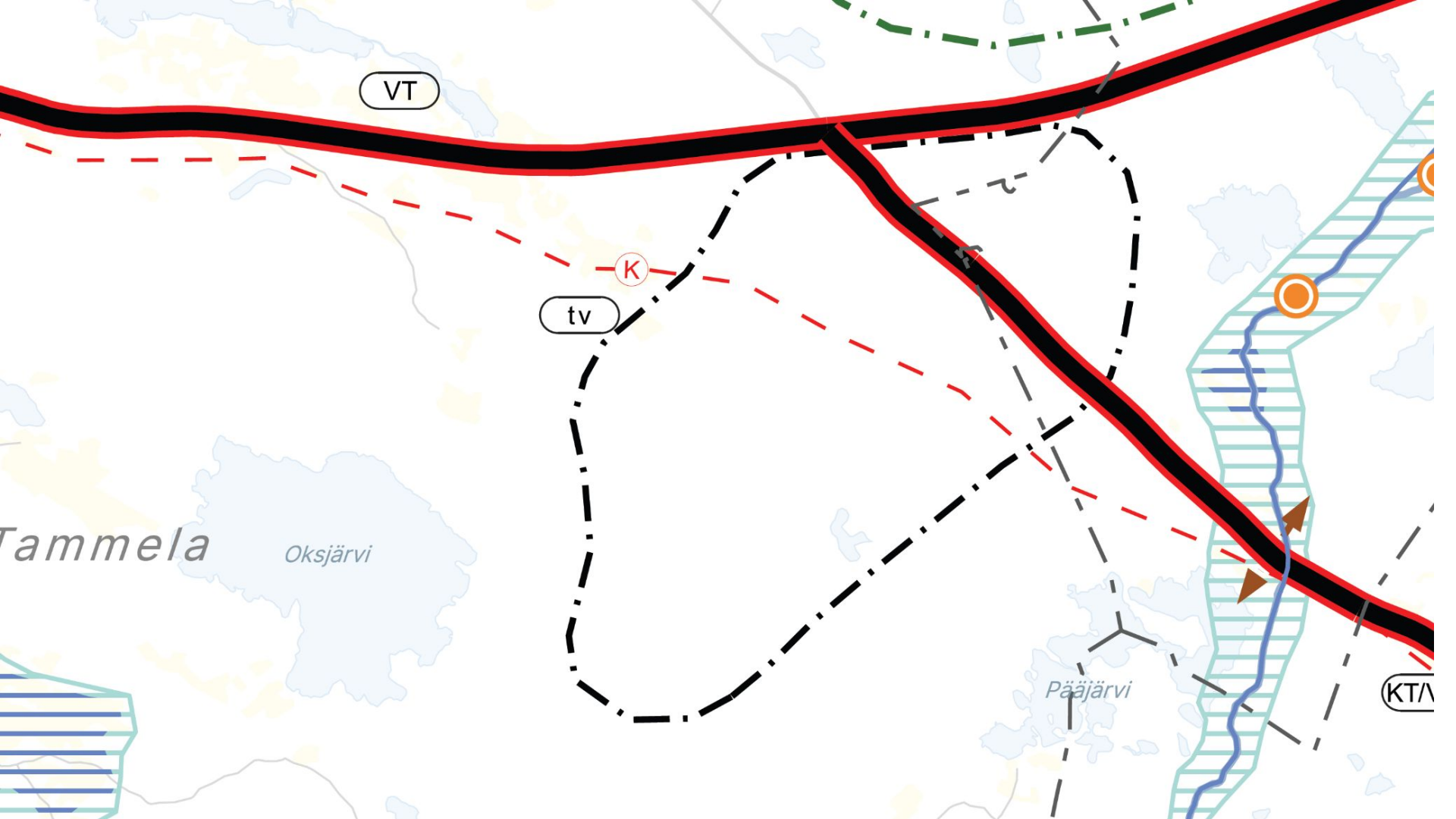
Motiivi: vaikuttaa vaihemaakuntakaavaan koko Hämeen  
Järviylängön puolesta vielä kun on mahdollista.

# Valumakartat

<https://kartta.paikkatietoikkuna.fi/>







VT

tv

K

Tammela

Oksjärvi

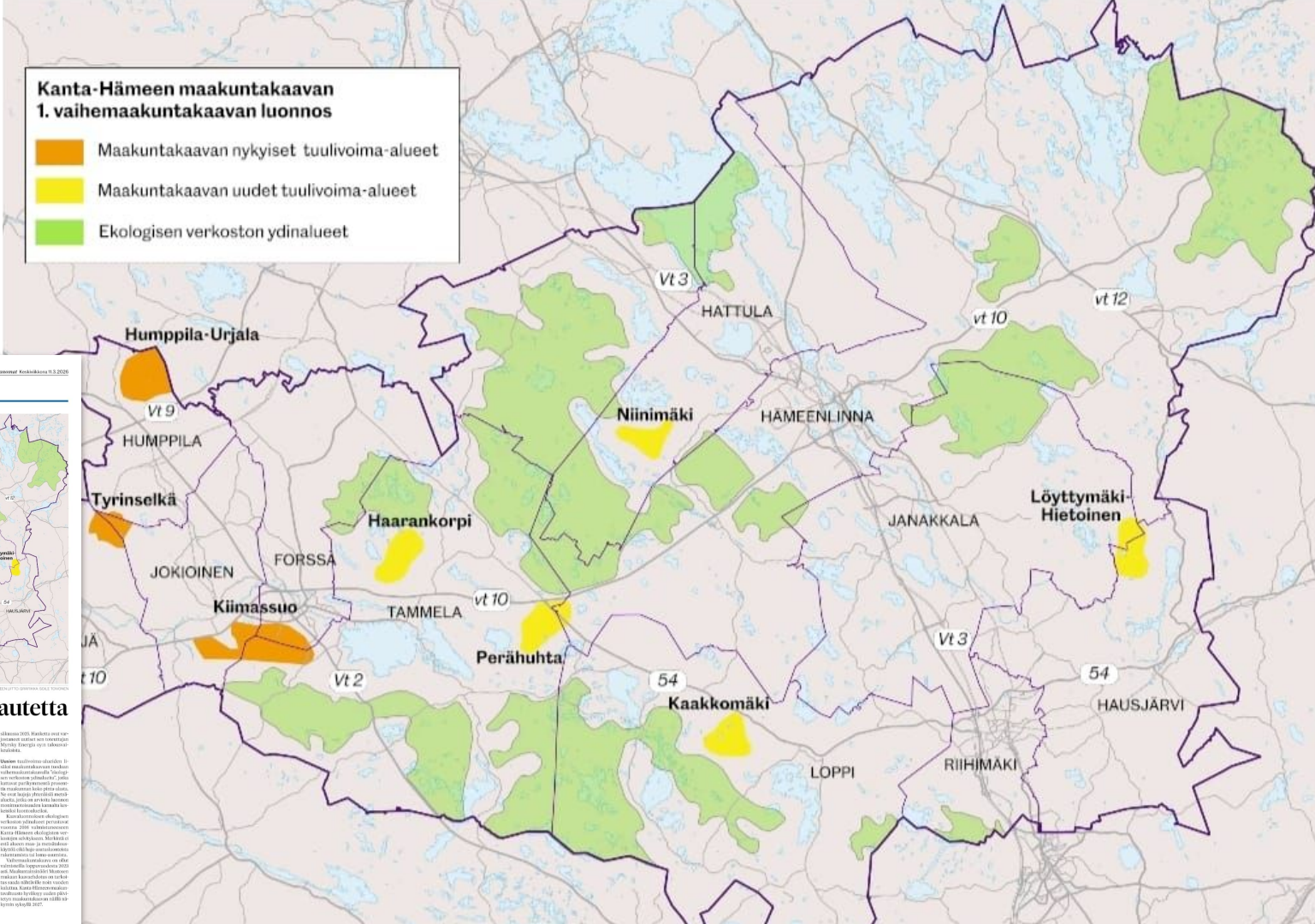
Pääjärvi

KTA

# Hämeen Sanomat 11.3.

## Kanta-Hämeen maakuntakaavan 1. vaihemaakuntakaavan luonnos

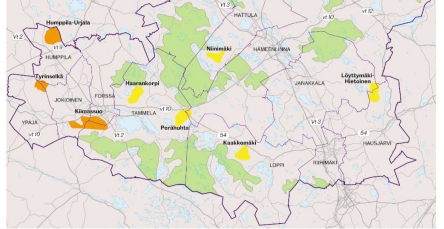
- Maakuntakaavan nykyiset tuulivoima-alueet
- Maakuntakaavan uudet tuulivoima-alueet
- Ekologisen verkoston ydinalueet



Uutiset

**Kanta-Hämeen maakuntakaavan 1. vaihemaakuntakaavan luonnos**

- Maakuntakaavan nykyiset tuulivoima-alueet
- Maakuntakaavan uudet tuulivoima-alueet
- Ekologisen verkoston ydinalueet



## Tuulivoima-alueista paljon palautetta

Maakuntainsinööri on sano sanon, mitä Niinimäen tuulivoimasta sinäen maaperätkävaan merkinnälle tapahtuu, jos Hattulan kunta päättää lyhyllä tuulivoimakaavan.

**Viki Salonen**

**K**anta-Hämeen maakuntakaavan 1. vaihemaakuntakaavan luonnos on ollut voimassa noin kaksi viikkoa. Tuulivoimakaavan luonnosta on tullut paljon palautetta. Tuulivoimakaavan luonnosta on tullut paljon palautetta. Tuulivoimakaavan luonnosta on tullut paljon palautetta.

**Maakuntainsinööri on sano sanon, mitä Niinimäen tuulivoimasta sinäen maaperätkävaan merkinnälle tapahtuu, jos Hattulan kunta päättää lyhyllä tuulivoimakaavan.**

**Maakuntainsinööri on sano sanon, mitä Niinimäen tuulivoimasta sinäen maaperätkävaan merkinnälle tapahtuu, jos Hattulan kunta päättää lyhyllä tuulivoimakaavan.**

**Maakuntainsinööri on sano sanon, mitä Niinimäen tuulivoimasta sinäen maaperätkävaan merkinnälle tapahtuu, jos Hattulan kunta päättää lyhyllä tuulivoimakaavan.**

**Maakuntainsinööri on sano sanon, mitä Niinimäen tuulivoimasta sinäen maaperätkävaan merkinnälle tapahtuu, jos Hattulan kunta päättää lyhyllä tuulivoimakaavan.**

**Maakuntainsinööri on sano sanon, mitä Niinimäen tuulivoimasta sinäen maaperätkävaan merkinnälle tapahtuu, jos Hattulan kunta päättää lyhyllä tuulivoimakaavan.**

**Maakuntainsinööri on sano sanon, mitä Niinimäen tuulivoimasta sinäen maaperätkävaan merkinnälle tapahtuu, jos Hattulan kunta päättää lyhyllä tuulivoimakaavan.**

**Maakuntainsinööri on sano sanon, mitä Niinimäen tuulivoimasta sinäen maaperätkävaan merkinnälle tapahtuu, jos Hattulan kunta päättää lyhyllä tuulivoimakaavan.**

**Maakuntainsinööri on sano sanon, mitä Niinimäen tuulivoimasta sinäen maaperätkävaan merkinnälle tapahtuu, jos Hattulan kunta päättää lyhyllä tuulivoimakaavan.**

**Maakuntainsinööri on sano sanon, mitä Niinimäen tuulivoimasta sinäen maaperätkävaan merkinnälle tapahtuu, jos Hattulan kunta päättää lyhyllä tuulivoimakaavan.**

**Maakuntainsinööri on sano sanon, mitä Niinimäen tuulivoimasta sinäen maaperätkävaan merkinnälle tapahtuu, jos Hattulan kunta päättää lyhyllä tuulivoimakaavan.**

**Maakuntainsinööri on sano sanon, mitä Niinimäen tuulivoimasta sinäen maaperätkävaan merkinnälle tapahtuu, jos Hattulan kunta päättää lyhyllä tuulivoimakaavan.**

Etelä-Hämeen luonnonsuojelupiirin työryhmä edistää luonnonsuojelua, ennallistamista ja ekologisia yhteyksiä Hämeen järviylängöllä. Hankkeen alkuvaihe jatkuu vuoden 2027 loppuun.

# KOTISEUDUN ÄÄNI

LUONNON MONIMUOTOISUUDEN, YMPÄRISTÖN JA IHMISTEN TERVEYDEN JA OMAISUUDEN PUOLESTA

## Koko Suomen kaunista luontoa ja elinympäristöä tuhotaan



Vihreä siirtymä – kaunis kotimaamme Suomi

**Myös sinun on aika tehdä jotain luonnon hyväksi.**

Ilmoitaudu mielenosoitukseen kotisivuilta, sieltä saat tietoa tapahtumasta ja pysäkeistä. Bussikuljetuksia ja kimppakyytejä 4, 5 ja 8 -tietä pitkin Helsinkiin. Lähtö aamusta ja paluu illalla samaan paikkaan.

[www.kotiseudunaani.fi](http://www.kotiseudunaani.fi)

**Puhtaan vihreän nimissä** hyväksikäytetty ja hävitetty – tuhattu – peruuttamattomasti kadotettu luonto ei pysty puhumaan. On vain miedän pienten ihmisten äännet paikallisten särkyneiden ja peruuttamattomasti kadotettujen luontokohteiden äärellä, pirstoutuneena kuulumattomiin.

**Kotiseudun Ääni** on pienten paikallisten äänien yhdistyminen suureksi suomalaiseksi kansanliikkeeksi. Kotiseudun Ääni on Sinun äänesi ja minun, meidän äänemme. Se on Suomen ja sen luonnon ääni, jonka vihdoin saamme kuuluville vihreän siirtymän alta.

Anna äänesi kuulua kotiseutusi ja sen luonnon puolesta.

**Osallistu MIELENOSOITUKSEEN  
Helsingissä la 18.4.2026 klo 14 alk.**

*Pelastetaan  
Suomen luonto ry*



On poliittisesti sitoutumaton yhdistys. Teemme vapaaehtoistyötä luonnon, ihmisen ja yhteiskunnan hyväksi. Liity jäseneksi veloitusetta.  
[www.pelastetaansuomenluonto.fi](http://www.pelastetaansuomenluonto.fi)



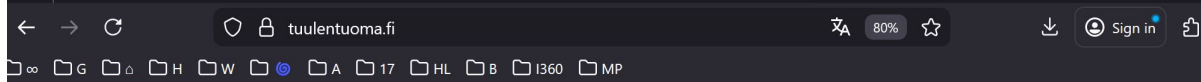
**Vaikuta vaihemaakuntakaavaan!**

**Osallistu Kotiseudun Ääni -projektiin!**

Lisätietoja

[tuulentuoma.fi](https://tuulentuoma.fi)

60 kirjoitusta  
tuulivoimasta  
Hämeen  
Järviylängöllä



# TUULENTUOMA

MISSIO

REKISTERÖIDY

TIETOPANKKI

TILAA



13 MAALISKUUN, 2026 |

Kunnanvaltuustolla on vastuu vesiensuojelun jatkumisesta

Kari Kohtala on ollut aktiivinen vesiensuojelun vapaaehtoinen jo 10 vuoden ajan. Hän tietää ja tuntee, miten vedet virtaavat Niinimäen alueella. Hänen ja monien muiden vapaaehtoisen työn ansiosta Takajärven, Alajärven ja Renkajärven vesien tilat tunnetaan ja ne ovat parantuneet vuosien kuluessa. Nyt kun Niinimäkeen suunnitellaan tuulivoimaloita, Kari kysyy, tuhoako Hattulan kunta päätöksillään kaiken sen työn, jota ...

JATKA ARTIKKELIIN

Tilaa

[pelastetaansuomenluonto.fi](http://pelastetaansuomenluonto.fi)

Kotiseudun Äänen  
nostattanut verkosto

pelastetaansuomenluonto.fi

Pelastetaan  
Suomen luonto ry

Hae tästä...

Facebook  
Twitter  
WhatsApp

[www.pelastetaansuomenluonto.fi](#)

Tuulivoima, uhka luonnolle ja omaisuudellesi?

Luonnonsuojelu →

Tietoa meistä

[tvky.info](https://tvky.info)

Pienten ihmisten ja  
luonnon laillista  
edunvalvontaa ja  
apua tuulivoiman  
varjossa

tvky.info

TV-KY TUULIVOIMA-KANSALAISSYHDISTYS

IHMISTEN JA LUONNON PUOLESTA

**Tuulivoima-kansalaisyhdistys ry**

Oletko joutumassa tuulivoimaloiden vaikutuspiiriin tahtomattasi?  
Tuulivoima-kansalaisyhdistys ry neuvoo, tiedottaa, vaikuttaa.

Hae sivusto Hae

Ota yhteyttä

Liity jäseneksi